

INFO PROGETTI

Dicembre 2009

Sebastiano del Piombo
 "Pietà"
 "Flagellazione"



Rigenerazione delle teche per le tavole "Pietà" e "Flagellazione" di Sebastiano del Piombo

Il progetto

Il progetto delle nuove teche per le tavole di Sebastiano del Piombo si basa su uno studio centrato su due punti principali:

1. conservare le opere all'interno di teche che assolvano il compito di preservarle sia dai danneggiamenti dovuti da eventi meccanici che da quelli dovuti a variazioni microclimatiche;
2. rispettare l'allestimento progettato dall'architetto e museografo Franco Minissi.

Le teche esistenti sono costituite da una struttura a cornice in metallo rialzata da terra e sostenuta da un elemento fissato al pavimento. Nella parte superiore le cornici sono assicurate da profili agganciati ad una struttura in tubolare metallico riprodotto una volta a crociera. Le tavole sono inserite all'interno della cornice e fermate con staffe e da una cornice in plexiglas di 10 cm.

L'idea

L'idea è stata quella di utilizzare le attuali strutture e aggiungere degli elementi, a guscio, costruiti con materiali innovativi.

Sono nati, così, i Cristal Box, costruiti in metacrilato e acrilico invisibile antiriflesso. Stesso materiale utilizzato per la realizzazione dei climabox per 12 disegni ed il Codice del Volo di Leonardo da Vinci della Biblioteca Reale di Torino per l'esposizione itinerante negli USA e per un dipinto su tavola del Beato Angelico dei Musei Vaticani per un mostra in Giappone.

L'intervento

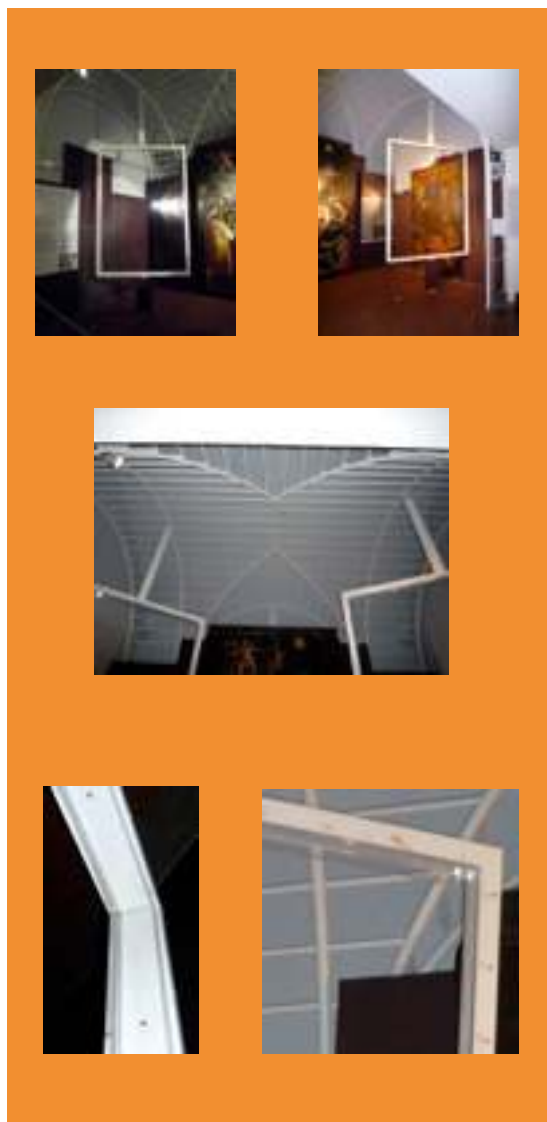
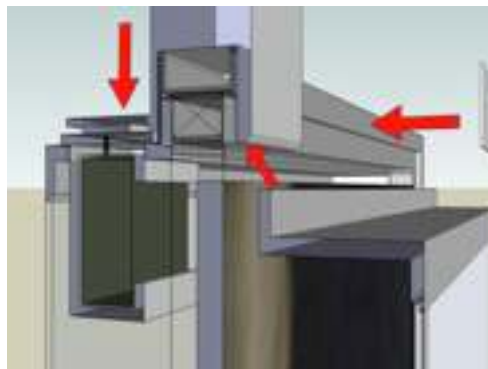
I Cristal Box in acrilico invisibile con bordi in metacrilato bianco sono inseriti all'interno dello scatolato metallico delle cornici esistenti. Le opere sono montate secondo i criteri già adottati nel

Sebastiano del Piombo "Pietà" e "Flagellazione"

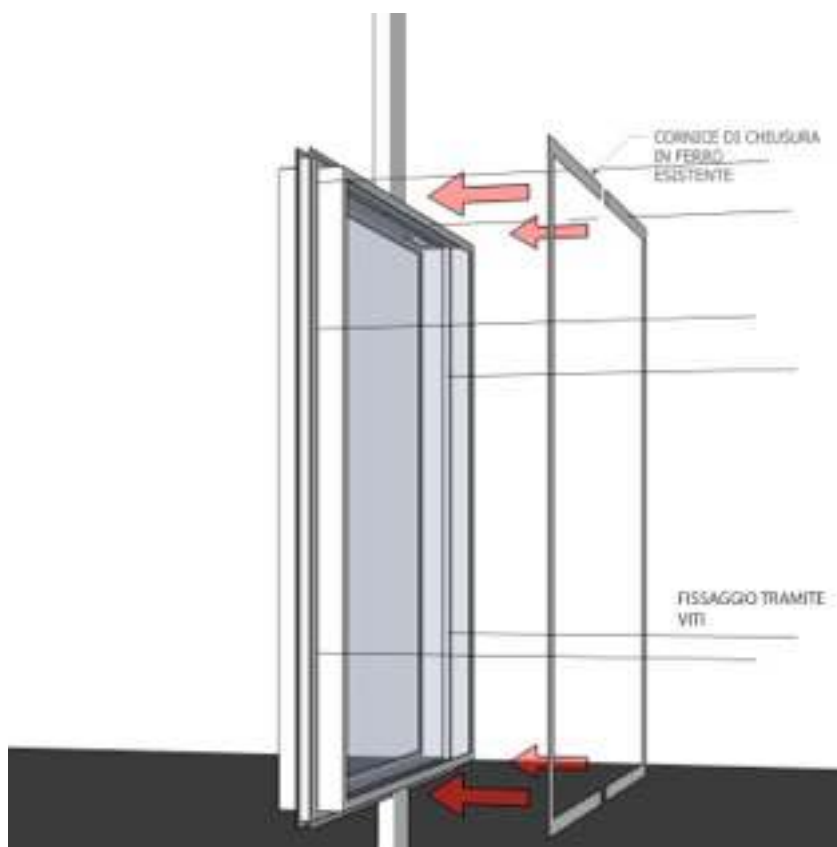
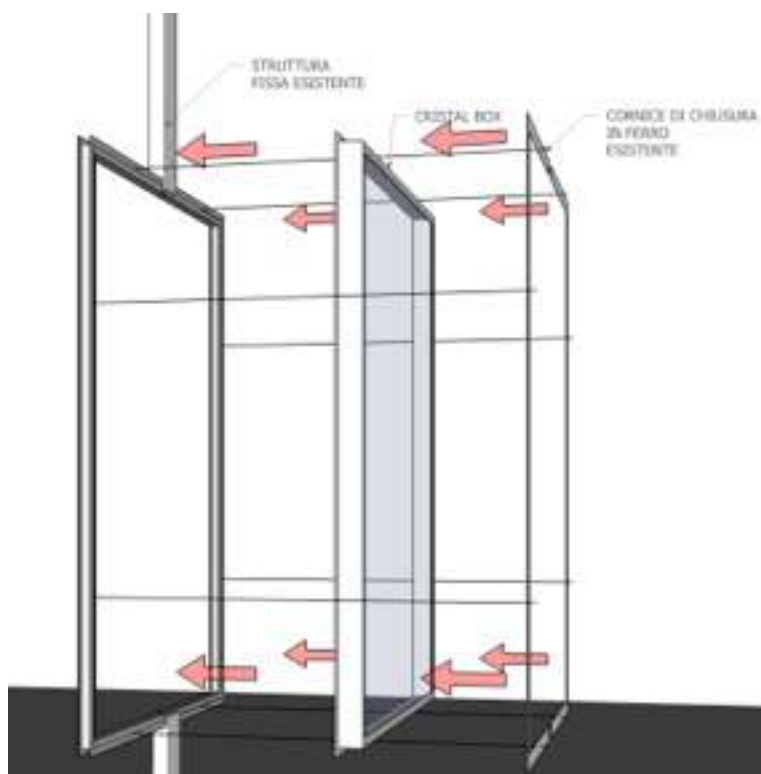
precedente allestimento. Il controllo delle condizioni microclimatiche viene fatto con data logger miniaturizzati ad alta precisione posizionati all'esterno della teca ma con sonde interne da 1 metro. Lo stabilizzatore di umidità relativa è di tipo panetto PRO SORB preconditionato. Durante i



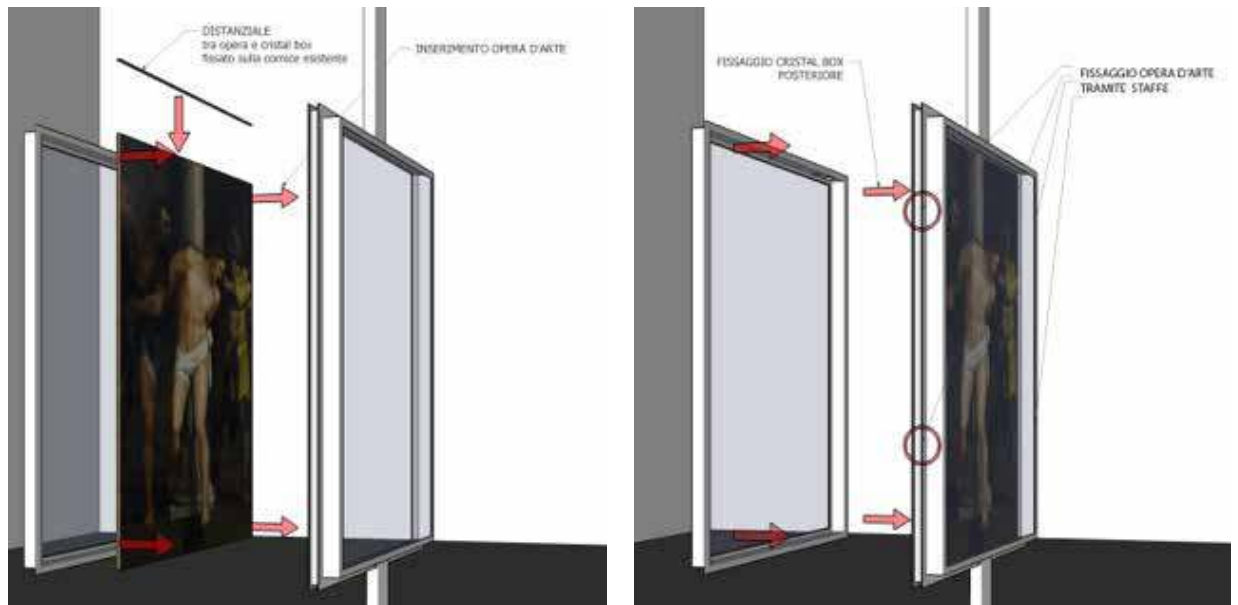
prossimi 12 mesi verrà svolta un'attenta analisi ambientale delle condizioni termo igrometriche all'interno delle teche e nelle sale espositive al fine di valutare eventuali interventi impiantistici.



Sebastiano del Piombo "Pietà" e "Flagellazione"



Sebastiano del Piombo "Pietà" e "Flagellazione"



Sebastiano del Piombo "Pietà" e "Flagellazione"



hanno collaborato:

Luca Poleggi - Michele Arcaese - Marcello Matarrocci - Siro Balio



Ivano Francavilla

La ditta Ivano Francavilla, società attiva nell'ideazione, progettazione, produzione e distribuzione di articoli tecnici e dal design innovativo ad alto contenuto tecnologico, propone soluzioni e prodotti per ambienti museali e laboratori di restauro.

La ditta Ivano Francavilla è fornitrice di fiducia di importanti Istituzioni come i Musei Vaticani, la Presidenza della Repubblica Italiana, il Senato, l'Opificio delle Pietre Dure di Firenze, la Galleria d'Arte Moderna di Roma, la Galleria dell'Accademia di Firenze ed innumerevoli altri musei italiani.

This article is intended for educational purposes only and does not replace independent professional judgment. Statements of fact and opinions expressed are those of the author(s) individually and, unless expressly stated to the contrary, are not the opinion or position of Tru Vue or its employees. Tru Vue does not endorse or approve, and assumes no responsibility for, the content, accuracy or completeness of the information presented.